



PRŮVODCE PRO PŘIMĚŘENÉ A NADMĚRNÉ POŠKOZENÍ VOZIDLA

Vážený zákazníku,

tento manuál slouží jako pomůcka pro určení stavu Vašeho vozidla. V případě, že se rozhodnete využít odkupu vozidla v garantované budoucí hodnotě, bude stav Vašeho vozu posuzován dle tohoto manuálu, ve kterém naleznete typické ukázky přiměřeného a nadměrného opotřebení.

V případě, že na Vašem vozidle vznikne opotřebení nad rámec běžných parametrů, bude tato vzniklá škoda vzata v potaz a garantovaná budoucí hodnota vozu o tuto škodu ponížena.

Definice pojmů:

Přiměřené opotřebení - odpovídá stáří a počtu najetých kilometrů

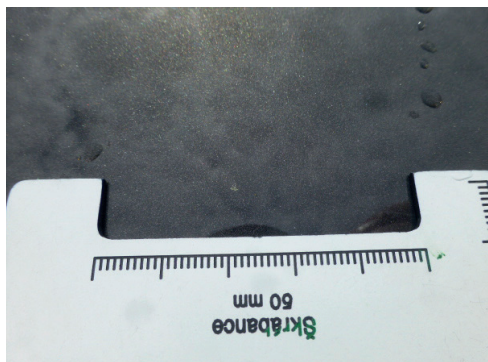
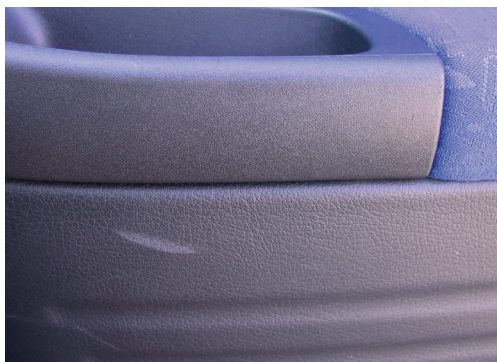
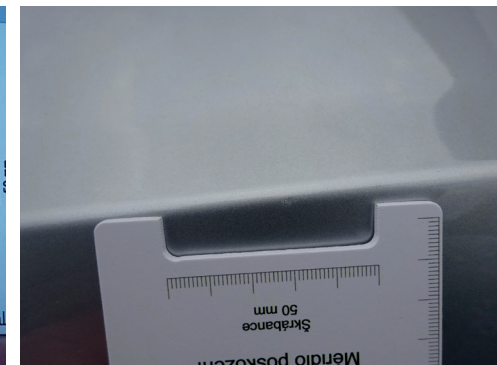
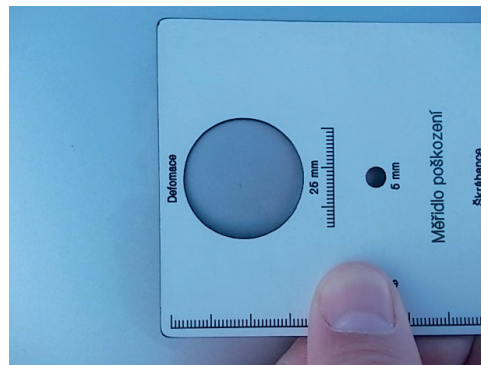
Nadměrné opotřebení - poškození nad rámec přiměřeného opotřebení neodpovídající stáří a počtu najetých kilometrů.

Děkujeme

Váš tým Mototechna

OBLAST HODNOCENÍ	PŘIMĚŘENÉ OPOTŘEBENÍ	NADMĚRNÉ OPOTŘEBENÍ
Karoserie, lak	Běžný solný efekt. Vlasové a drobné rýhy (ne do základního laku). Opravená poškození od odlétajících kamínků Drobná poškození opravitelná přešetřením.	Hlubší rýhy do základního laku, jiná závažnější poškození laku, Zrezivělá místa vnějšími vlivy (poškození laku, chemické látky). Ostatní vrypy nebo deformace. Ohnuté nebo jinak zdeformované části karoserie; odřená, či prasklá vnější zrcátka. Poškození neopravitelná přešetřením. Neodborné opravy laku, neodstraněné nebo špatně odstraněné samolepky.
Zavazadlový prostor	Drobné rýhy v plastových dílech. Drobné skvrny na textilních dílech. Drobná poškození, která lze odstranit suchým čištěním.	Znečištění od oleje nebo barev. Poškození, která nelze odstranit suchým čištěním. Znehodnocená podlahová krytina nebo stahovací roleta. Znatelné poškození plastových nebo kovových dílů.
Nárazníky, hrany, okraje	Drobné malé povrchové rýhy. První znaky solného efektu. Drobná poškození opravitelná přešetřením	Roztržené, zlomené nebo znatelně odřené plastové části. Poškození zaviněné kolizí s překážkou (např.s chodníkem aj.) Rýhy pod vrchní lak.
Nárazníky, hrany, okraje	Drobné malé povrchové rýhy. První znaky solného efektu. Drobná poškození opravitelná přešetřením.	Roztržené, zlomené nebo znatelně odřené plastové části. Poškození zaviněné kolizí s překážkou (např.s chodníkem aj.) Rýhy pod vrchní lak.
Skla, přední a zadní světla	Oděrky vzniklé z běžného užívání, které nezasahují do bezpečnosti provozu a funkčnosti. Drobné vlasečnicové rýhy.	Škody, které ohrožují bezpečnost provozu vozidla. Prasklá, poškrábaná nebo netěsnící světla. Poškozená skla od kamínků, trhliny ve sklech. Rozbité nebo jinak znehodnocené části skel/světel od kamenů.
Pneumatiky, kola, disky, kryty kol	Drobné oděrky disků a poklic do 20 mm.	Odřené nebo prořízlé pneumatiky. Oděrky disků nebo poklic větší než 20 mm nebo jejich deformace. Prasklé nebo chybějící poklice kol.
Spodní část vozu, výfuk	Drobné znaky poškození od od létajících kamínků. Drobné znaky koroze. Poškrábání v malém rozsahu.	Nefunkční výfukový systém s únikem zplodin. Promáčklý nebo deformovaný práh. Mechanické poškození podvozku nebo nápravy deformace. Prasklé nebo chybějící poklice kol.
Interiér a sedadla	Běžné opotřebení čalounění a obložení interiéru vzniklé normálním užíváním, nastupováním a vystupováním z vozidla. Snadno odstranitelné skvrny.	Silné znečištění interiéru anebo panelového obložení oleji, barvami, potravinami, nápoji apod. Vypálené otvory v čalounění. Odřené či jinak poškozené nebo chybějící díly v interiéru nebo v zavazadlovém prostoru a jeho obložení. Potrhané, silně znečištěné nebo proděravělé obložení interiéru.
Technická poškození	Běžné opotřebení odpovídající stáří a počtu najetých km.	Špatné zacházení - rýhované brzdné kotouče, poškození motoru z důvodu nedostatku provozních kapalin, nefunkční převodovka apod.

UKÁZKY PŘIMĚŘENÉHO OPOTŘEBENÍ



UKÁZKY NADMĚRNÉHO OPOTŘEBENÍ

